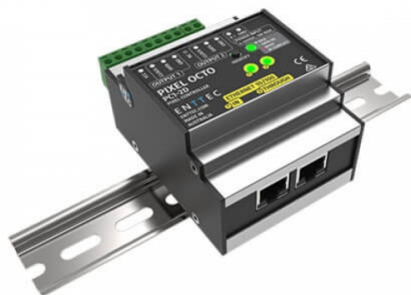


# PIXEL LED בקר ENTTEC- Pixel Octo

## ENTTEC



בקר פיקסל לד אשר מתאים להתקנה על מסילת DIN, ל Pixel Octo תומך בפרוטוקולים כמו ArtNet, sACN, או KiNet ועוד.. מצבי הפעלה כמו Stand Alone, ו יוצר אפקטים

### מפרט טכני

כללי 

יצרן: ENTTEC

חשמל 

מתח עבודה: 4-60V DC

הספק כולל: 5W


מידות 

אורך: 103mm

רוחב: 69mm

גובה: 58mm

משקל: 0.25Kg

שליטה 

שליטה: ArtNet | sACN | KiNET | ESP

קירור ❄️

טמפ' עבודה:  $-10^{\circ}\text{C}$  -  $60^{\circ}\text{C}$

סביבת עבודה ↻

דירוג IP: IP20

לוחות פיקוד 📄

כניסות: 2X RJ45 | 2X 4Pin Output Phoenix | 1X 2Pin Power In

## קבצים להורדה

דף מידע ENTTEC  
(478.71 kB)

